

EIN EHRENAMTLICHES
NACHBARSCHAFTSPROJEKT
IN UND UM ILVERSGEHOFEN

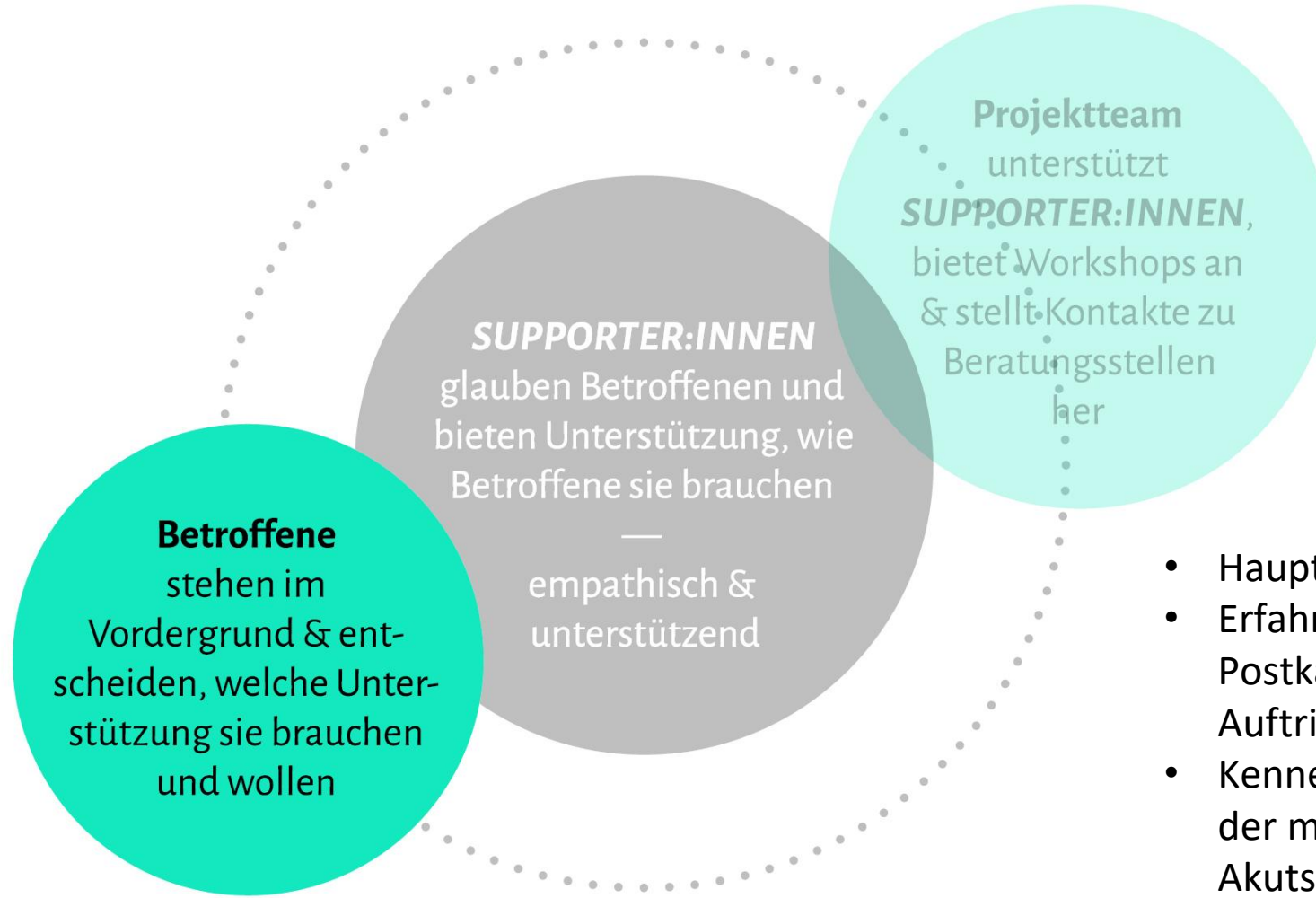
Fachtag Neue Räume – Neue Chancen 17.10.2024
Sarah Dressler & Elisabeth Braun



ZIELE

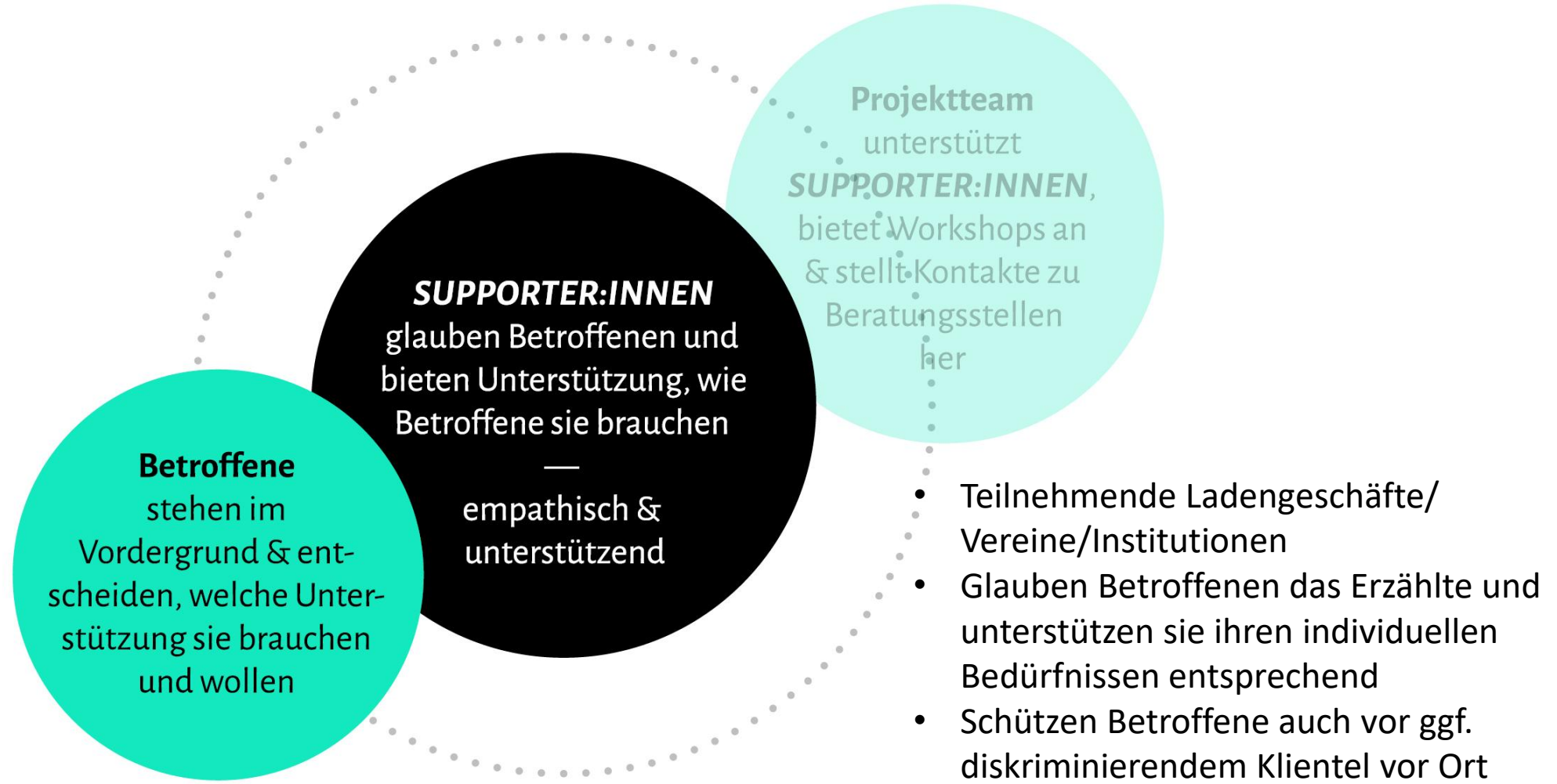
- Temporäre Schutzräume im Quartier durch lokale Vereine und Gewerbetreibende schaffen
- Nachbarschaftlichen Zusammenhalt für Bewohner:innen und Besucher:innen des Quartiers gegenüber diskriminierenden Personen fördern
- „Wir sind nicht allein“-Gefühl der Vereine und Gewerbetreibenden stärken

BETEILIGTE

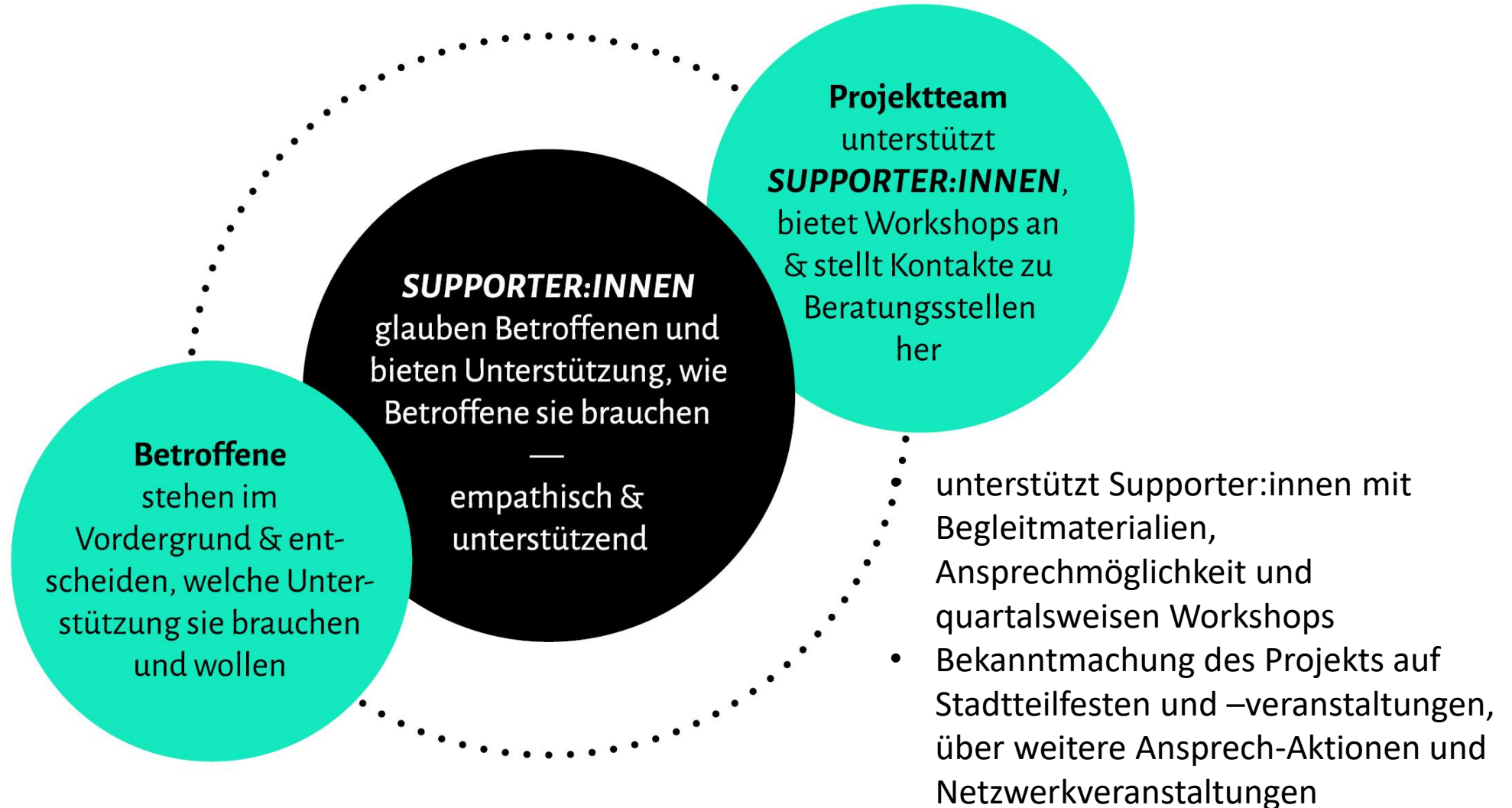


- Hauptpersonen
- Erfahren über Netzwerke, Postkarten & Instagram-Auftritt vom Projekt
- Kennen und nutzen Angebot der markierten Orte in Akutsituationen

BETEILIGTE

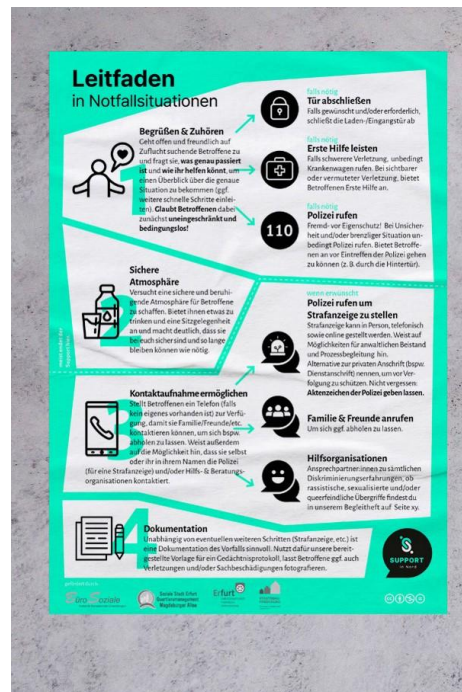


BETEILIGTE



BEGLEITMATERIALIEN

- Gedächtnisprotokoll
- Plakat Leitfaden in Notfallsituationen
- Ausführliches Begleitheft
- Postkarte zur Information über das Projekt



ENTSTEHUNG DES PROJEKTS

- **Ausgangssituation:**
Vermehrte rassistische Übergriffe in Ilversgehofen durch zugezogene Personen der rechtsextremen Szene
- **Reaktion aus dem Quartier:**
Netzwerkveranstaltungen *Schöner leben ohne Nazis in Ilversgehofen* von März '22 – September '23 zur Information über Situation und Entwicklung geeigneter Gegenreaktionen
- **Grundmotivation:**
Sichere Orte für akut von Rassismus bedrohte Personen schaffen
- **Änderung der Sichtweise:**
Von „etwas gegen Nazis machen“ zu „etwas für potenziell Betroffene etablieren“ & dabei Bedenken/Bedürfnisse der Supporter:innen berücksichtigen (Befragungen)
- **Supporter:innen-Akquise:**
MAF '23, Ansprech-Aktionen, Vorstellung am Runden Tisch des Quartiers Magdeburger Allee

SUPPORT in Nord HEUTE

- Fast 40 Vereine, Gewerbetreibende und soziale Einrichtungen vom Boyneburgufer bis Nordbahnhof involviert
- Workshops für Supporter:innen zum Thema: *Umgang mit herausfordernden Situationen- ich als Supporter:in*
- Workshop für alle Interessierten zum Thema: *Grundlagenwissen Diskriminierung*
- Regelmäßige Vorstellung des Projekts bei (Stadtteil-)Festen & Netzwerkveranstaltungen
- Evaluation der Nutzung des Angebots im Frühjahr

**KEIN MENSCH
SOLLTE OPFER VON
GEWALTÄTIGEN
UND / ODER DISKRI-
MINIERENDEN
ÜBERFÄLLEN SEIN!**



Wir brauchen eure Unterstützung
bei der Information potenziell
Betroffener!

Vielen Dank für eure Aufmerksamkeit!



support@buerosoziale.de



[support.in.nord](https://www.instagram.com/support.in.nord)